



IRE FLEURUS

ETUDE DE CAS

L'INSTITUT DES RADIO-ELEMENTS (IRE) DE FLEURUS ÉQUIPÉ D'UN DES SYSTÈMES DE SÉCURITÉ LES PLUS PERFECTIONNÉS DU MARCHÉ.

Des caméras thermiques et mobiles combinées à une solution d'analyse vidéo renforcent la sécurité du site en matière de protection périmétrique, de gestion des accès et de sécurité interne au travers d'une plateforme de sécurité globale.

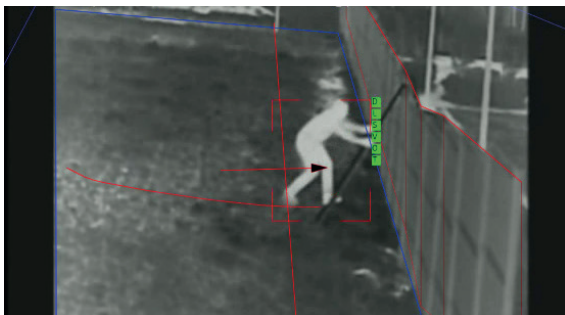


RÉSUMÉ DU PROJET

- **Organisation** : IRE
- **Lieu** : Fleurus/Belgique
- **Secteur** : Industriel/pharmaceutique
- **Application** : Sûreté et sécurité
- **Solution ACIC** : Acitivity Detection
- **Partenaires technologiques** : Axis, Genetec, Digital Security Assemblies

MISSION

L'IRE est un des plus importants producteurs mondiaux de radioéléments utilisés en médecine nucléaire, dont la mission première est de contribuer à la santé publique et à la protection de l'environnement. A l'IRE, la sécurité est une préoccupation majeure et c'est pourquoi, cet institut développe ses activités de production et de services en conformité avec les règles de sécurité et les normes de qualité les plus strictes. Pour pouvoir garantir une sûreté optimale de ses installations et de ses produits, les dirigeants de l'IRE se sont engagés à mettre en œuvre tous les moyens utiles et nécessaires en optant pour une solution moderne de sécurité globale et d'analyse vidéo périmétrique.



SOLUTION APPLIQUÉE AU PROJET

Pour pouvoir remédier aux imperfections du dispositif actuel, les dirigeants ont décidé de déployer les moyens nécessaires. Pour cela, l'ancien matériel CCTV a été remplacé par l'acquisition et l'installation de caméras IP (AXIS) avec un système de gestion et d'enregistrement très avancé (logiciel Omnicast de GENETEC) combiné à de l'analyse vidéo (ActivityDetection d'ACIC), pour augmenter la sécurisation du site. Ce système doit par conséquent permettre au personnel de gardiennage de faire le suivi et l'analyse des alarmes de contrôle d'accès ou d'intrusion.



RÉSULTATS IRE FLEURUS

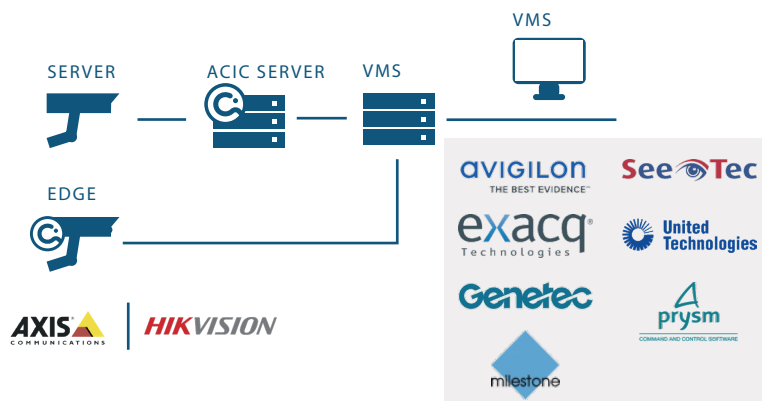
Dans ce projet de protection périmétrique, chaque partie est complémentaire, créant une solution de sécurité de très haut niveau. La combinaison des caméras de très bonne qualité, intégrées à du contrôle d'accès et un système de vidéosurveillance intelligente performant (produit ActivityDetection®) aboutit à une forte réduction de fausses alarmes et d'incidents. Des évaluations de performances ont été effectuées sur une période de 3 mois et il en ressort que les résultats obtenus répondent parfaitement à l'engagement de performance avancé par ACIC et son intégrateur, Digital, à savoir moins d'une fausse alarme par semaine et par caméra. Un article de La Libre Belgique du 18/08/12 a notamment fait l'objet de la visite d'experts américains, qui ont récemment félicité la direction de l'institut pour le progrès et la qualité de la mise en œuvre des mesures compensatoires. Ils estiment que ses installations rencontrent, et dépassent même dans plusieurs cas, les exigences internationales en matière de protection physique.

ACTIVITY DETECTION



ACIC ActivityDetection® produit une alarme lorsqu'une catégorie d'objet franchit une ligne virtuelle ou est présent un certain temps dans une zone sécurisée. Les algorithmes intelligents s'adaptent aux conditions environnementales pour limiter les fausses alarmes dues à des mouvements parasites ou des changements d'illuminations.

ACTIVITY DETECTION - SOLUTIONS D'INTEGRATION



AUTRES RÉFÉRENCES



Boulevard Initialis 28
B-7000 Mons | Belgique

Tél.: +32 65 39 43 80
Fax : +32 65 39 43 81

www.acic.eu
sales@acic.eu